

OPULENCE



MAKE SURE
IT'S RAK





Ignite your inspiration



4	Introduction
38	Metalfusion
46	Antic
50	Pebbles
54	Cobbles NEW
58	Golden Ultra
62	Platinum
64	Pure Ultra
68	Product care

Opulence
presents six versatile
personalities to set your
mind on fire. Set the room
alight with porcelain
of pure delight.

^{FR} Opulence présente six personnalités nuancées pour mettre votre imagination en feu. Embrasez la salle avec une porcelaine qui brille de pur délice. - ^{DE} Opulence präsentiert sechs vielseitige Persönlichkeiten, um Ihre Fantasie zu beflügeln. Erleuchten Sie jedes Zimmer mit reinster Porzellanfreude. - ^{ES} Opulence presenta seis personalidades versátiles para encender su mente. Ilumine sus estancias con una porcelana que brilla de puro placer. - ^{IT} Opulence presenta sei versatili personalità che accenderanno i vostri sensi. Scaldate la sala con una porcellana che è pura delizia.

AN INCANDESCENT EXUBERANCE

^{FR} Une incandescence exubérante - ^{DE} Leuchtende Glut - ^{ES} Una exuberancia incandescente - ^{IT} Un'esuberanza incandescente
(Picture / Photo / Foto / Foto / Foto: MFFDGD29GB - Whole series page 38 to 45)



TO SHINE

FR Pour briller - DE Die strahlt - ES Para brillar - IT Per brillare
(Picture / Photo / Foto / Foto / Foto: MFFDGF29SB - Whole series page 38 to 45)



TO DAZZLE

FR Pour éblouir - DE Die schwelt - ES Para deslumbrar - IT Per sfolgorare
(Picture / Photo / Foto / Foto / Foto: MFGDRP31BB - Whole series page 38 to 45)



A SILKY SHIMMER

^{FR} Un miroitement soyeux - ^{DE} Ein seidiger Glanz - ^{ES} Un brillo sedoso - ^{IT} Un luccichio vellutato
(Picture / Photo / Foto / Foto / Foto: MAPXFP32SB - Whole series page 46 to 49)



TO SPARKLE

FR Pour rayonner - DE Der funkelt - ES Para soltar chispas - IT Per sfavillare
(Picture / Photo / Foto / Foto / Foto: MAEVGF29BB - Whole series page 46 to 49)



TO GLOW

FR Pour éclairer - DE Der changiert - ES Para resplandecer - IT Per risplendere
(Picture / Photo / Foto / Foto / Foto: MAGIFP30GB - Whole series page 46 to 49)



A THOUSAND SUNS

FR Mille feux - DE Tausend Sonnen - ES Un millar de soles - IT Mille soli
(Picture / Photo / Foto / Foto / Foto: PBAUSP30 - Whole series page 50 to 53)



TO ILLUMINATE

FR Pour illuminer - DE Die erleuchten - ES Para iluminar - IT Per illuminare
(Picture / Photo / Foto / Foto / Foto: PBAURPN33 - Whole series page 50 to 53)



A STARRY SKY

FR Un ciel étoilé - DE Ein Himmel voller Sterne - ES Cielo estrellado - IT Un cielo stellato
(Picture / Photo / Foto / Foto / Foto: CBFDFGF29 - Whole series page 54 to 57)



TO GLEAM

FR Pour resplendir - DE Um zu glänzen - ES Para resplandecer - IT Per risplendere
(Picture / Photo / Foto / Foto / Foto: CBFDGD26 - Whole series page 54 to 57)



A SPLASH OF LIGHT

FR Une touche de lumière - DE Ein Funke Licht - ES Un estallido de luz - IT Un lampo di luce
(Picture / Photo / Foto / Foto / Foto: KQSP33 - Whole series page 58 to 61)



TO BEAM

FR Pour irradier - DE Der erstrahlt - ES Para irradiar - IT Per abbagliare
(Picture / Photo / Foto / Foto / Foto: KQDP29 - Whole series page 58 to 61)



A MOONLIGHT RIPPLE

FR Un clair de lune irisé - DE Sanftes Mondlicht - ES Una onda de luz de luna - IT Un chiarore lunare
(Picture / Photo / Foto / Foto / Foto: FDGD26PLA - Whole serie page 62 to 63)



TO TWINKLE

FR Pour scintiller - DE Das reflektiert - ES Para relumbrar - IT Luccicare
(Picture / Photo / Foto / Foto / Foto: FDGF29PLA - Whole series page 62 to 63)



A GLIMPSE OF SUNRISE

FR Une lueur d'aurore - DE Die Morgenröte - ES Un destello de luz solar - IT Un barlume di luce solare
(Picture / Photo / Foto / Foto / Foto: D5GDSP33 - Whole series page 64 to 67)

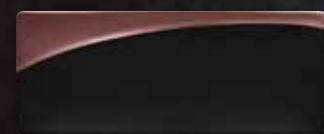


TO DELIGHT

FR Pour enchanter - DE Die entzückt - ES Para dar brillo al placer - IT Per deliziare
(Picture / Photo / Foto / Foto / Foto: D5GDSP33 - Whole series page 64 to 67)



METALFUSION



Rectangular platter/sushi platter
 Plat rectangulaire/plat à sushi
 Platte rechteckig/Sushi-Platte
 Fuente rectangular/fuente sushi
 Piatto rettangolare/piatto sushi

42 x 16.4 cm - 2 cm
 16.55 x 6.45" - 0.80"

- MFMRP42GB
- MFMRP42SB
- MFMRP42BB

6

32 x 12.5 cm - 1.5 cm
 12.60 x 4.90" - 0.60"

- MFMRP32GB
- MFMRP32SB
- MFMRP32BB

12



Round flat plate
 Assiette plate ronde
 Teller flach rund
 Plato llano redondo
 Piatto piano rotondo

31 cm / 12.20"

- MFMOFP31GB
- MFMOFP31SB
- MFMOFP31BB

6



Round deep plate
 Assiette creuse ronde
 Teller tief rund
 Plato hondo redondo
 Piatto fondo rotondo

27 cm / 10.65"

- MFMODP27GB
- MFMODP27SB
- MFMODP27BB

24 cm / 9.45"

- MFMODP24GB
- MFMODP24SB
- MFMODP24BB

12



Flat plate with rim
 Assiette plate à aile
 Teller flach mit Rand
 Plato llano con ala
 Piatto piano con falda

32 cm / 12.60"

- MFNOFP32GB
- MFNOFP32SB
- MFNOFP32BB

6

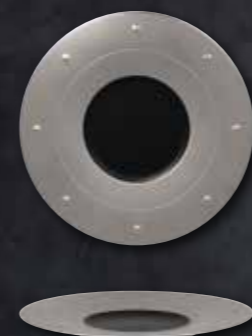


Flat plate
 Assiette plate
 Teller flach
 Plato llano
 Piatto piano

31 cm / 12.20"

- MFLRFP31GB
- MFLRFP31SB
- MFLRFP31BB

6



Round plate
 Assiette ronde
 Teller rund
 Plato redondo
 Piatto rotondo

31 cm / 12.20"

- MFGDRP31GB
- MFGDRP31SB
- MFGDRP31BB

28 cm / 11"

- MFGDRP28GB
- MFGDRP28SB
- MFGDRP28BB

6



Round flat plate embossed
 Assiette plate ronde moulurée
 Teller flach rund mit Relief-Dekor
 Plato llano redondo con relieve
 Piatto piano rotondo con rilievo

33 cm / 13"

- MFEVFP33GB
- MFEVFP33SB
- MFEVFP33BB

6

29 cm / 11.40"

- MFEVFP29GB
- MFEVFP29SB
- MFEVFP29BB

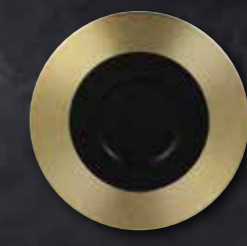
27 cm / 10.65"

- MFEVFP27GB
- MFEVFP27SB
- MFEVFP27BB

22 cm / 8.65"

- MFEVFP22GB
- MFEVFP22SB
- MFEVFP22BB

12



Gourmet flat plate embossed
 Assiette plate gourmet moulurée
 Teller flach gourmet
 mit Relief-Dekor
 Plato llano gourmet con relieve
 Piatto piano gourmet con rilievo

29 cm / 11.40"

- MFEVGF29GB
- MFEVGF29SB
- MFEVGF29BB

12



Gourmet deep plate embossed
 Assiette creuse gourmet moulurée
 Teller tief gourmet mit Relief-Dekor
 Plato hondo gourmet con relieve
 Piatto fondo gourmet con rilievo

26 cm / 10.25"

- MFEVGD26GB
- MFEVGD26SB
- MFEVGD26BB

6



Deep plate embossed
 Assiette creuse moulurée
 Teller tief mit Relief-Dekor
 Plato hondo con relieve
 Piatto fondo con rilievo

23 cm / 9.05"

- MFEVDP23GB
- MFEVDP23SB
- MFEVDP23BB

12



Cover for gourmet deep plate
 Cloche pour assiette creuse
 gourmet
 Cloche für Gourmetteller tief
 Campana para plato hondo
 gourmet

Coperchio per piatto fondo
 gourmet

13.6 cm / 5.35"

- MFFDCL01G
- MFFDCL01S
- MFFDCL01B

6

- Gold
- Silver
- Bronze



The items in the "Opulence" collection are stored in the factory. Please allow 4 to 6 weeks for deliveries to Europe.

Les articles de la collection "Opulence" sont stockés en usine. Il faut prévoir un délai d'approvisionnement de 4 à 6 semaines pour les livraisons en Europe.

Die Artikel der Kollektion „Opulence“ werden in der Fabrik gelagert. Bei Lieferungen nach Europa muss mit einer Lieferzeit von vier bis sechs Wochen gerechnet werden.

Los artículos de la colección "Opulence" están almacenados en fábrica. Hay que prever un plazo de suministro de 4 a 6 semanas para las entregas en Europa.

Gli articoli della collezione "Opulence" sono stoccati presso la fabbrica. È opportuno prevedere un tempo di distribuzione compreso tra 4 e 6 settimane per le consegne in Europa.

METALFUSION



Round bowl embossed
Bol rond mouluré
Schale rund mit Relief-Dekor
Bol redondo con relieve
Coppetta rotonda con rilievo

12 cm - 6 cm - 28 cl
4.70" - 2.35" - 9.45 oz

- MFEVBH12GB
 - MFEVBH12SB
 - MFEVBH12BB
- 12



Flat plate
Assiette plate
Teller flach
Plato llano
Piatto piano

29 cm / 11.40"

- MFFDFP29GB
- MFFDFP29SB
- MFFDFP29BB

27 cm / 10.65"

- MFFDFP27GB
- MFFDFP27SB
- MFFDFP27BB

22 cm / 8.65"

- MFFDFP22GB
- MFFDFP22SB
- MFFDFP22BB

12



Deep plate
Assiette creuse
Teller tief
Plato hondo
Piatto fondo

23 cm / 9.05"

- MFFDDP23GB
- MFFDDP23SB
- MFFDDP23BB

12



Gourmet flat plate
Assiette plate gourmet
Gourmetteller flach
Plato llano gourmet
Piatto piano gourmet

29 cm / 11.40"

- MFFDGF29GB
- MFFDGF29SB
- MFFDGF29BB

6



Gourmet deep plate
Assiette creuse gourmet
Gourmetteller tief
Plato hondo gourmet
Piatto fondo gourmet

29 cm / 11.40"

- MFFDGD29GB
- MFFDGD29SB
- MFFDGD29BB

6



Cover for gourmet deep plate
Cloche pour assiette creuse gourmet
Cloche für Gourmetteller tief
Campana para plato hondo gourmet
Coperchio per piatto fondo gourmet

15.5 cm / 6.10"

- MFFDCL02G
- MFFDCL02S
- MFFDCL02B

6



METALFUSION



Gourmet deep plate
Assiette creuse gourmet
Gourmetteller tief
Plato hondo gourmet
Piatto fondo gourmet

26 cm / 10.25"

- MFFDGD26GB
- MFFDGD26SB
- MFFDGD26BB

6



Cover for gourmet deep plate
Cloche pour assiette creuse gourmet
Cloche für Gourmetteller tief
Campana para plato hondo gourmet
Coperchio per piatto fondo gourmet

13.6 cm / 5.35"

- MFFDCL01G
- MFFDCL01S
- MFFDCL01B

6



Round bowl
Bol rond
Schale rund
Bol redondo
Coppetta rotonda

12 cm - 6 cm - 28 cl
4.70" - 2.35" - 9.45 oz

- MFFDBH12GB
 - MFFDBH12SB
 - MFFDBH12BB
- 12



Rectangular platter
Plat rectangulaire
Platte rechteckig
Fuente rectangular
Piatto rettangolare

25 x 20 cm
9.85 x 7.85"

- MFMRRP25GB
 - MFMRRP25SB
 - MFMRRP25BB
- 12



Square platter
Plat carré
Platte quadratisch
Fuente cuadrado
Piatto quadrato

25 x 25 cm
9.85 x 9.85"

- MFMRSP25GB
 - MFMRSP25SB
 - MFMRSP25BB
- 12

- Gold
- Silver
- Bronze

METALFUSION

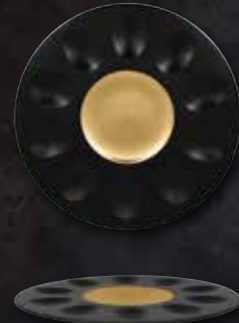


Plate with 10 indents
Assiette à 10 encoches
Teller mit 10 Flächen
Plato con 10 estanques
Piatto con 10 inserti

30 cm / 11.80"

- MFMRGP30GB
- MFMRGP30SB
- MFMRGP30BB

12



Spoon
Cuillère
Löffel
Cuchara
Cucchiaio

12 cm / 4.70"

MRSP01BKM

12



Rectangular tray for 3 cups without handle

Plat rectangulaire pour 3 tasses sans anse
Platte rechteckig für 3 Tassen ohne Henkel
Fuente rectangular para 3 tazas sin asa
Vassoio rettangolare per 3 tazze senza manici

30 x 11 cm
11.80 x 4.35"

- MFSPR3BWGB
- MFSPR3BWSB
- MFSPR3BWBB

6



Cup without handle

Tasse sans anse
Tasse ohne Henkel
Taza sin asa
Tazza senza manici

6 cm - 7 cm - 9 cl
2.35" - 2.75" - 3.05 oz

- MFSPCU09GB
- MFSPCU09SB
- MFSPCU09BB

12



Coffee cup embossed

Tasse à café moulurée
Kaffeetasse mit Relief-Dekor
Taza a café con relieve
Tazza da caffè con rilievo

7.7 cm - 7.8 cm - 20 cl
3.05" - 3.05" - 6.75 oz

- MFEVCU20GB
- MFEVCU20SB
- MFEVCU20BB

12



METALFUSION



Saucer embossed for coffee cup

Soucoupe moulurée pour tasse à café
Untere mit Relief-Dekor für Kaffeetasse
Platillo con relieve para taza a café
Piattino con rilievo per tazza da caffè

15 cm / 5.90"

- MFEVSA15GB
- MFEVSA15SB
- MFEVSA15BB

MFEVSA15 > MFEVCU20

12



Coffee cup

Tasse à café
Kaffeetasse
Taza a café
Tazza da caffè

7.7 cm - 7.8 cm - 20 cl
3.05" - 3.05" - 6.75 oz

- MFFDCU20GB
- MFFDCU20SB
- MFFDCU20BB

12



Saucer for coffee cup

Soucoupe pour tasse à café
Untere für Kaffeetasse
Platillo para taza a café
Piattino per tazza da caffè

15 cm / 5.90"

- MFFDSA15GB
- MFFDSA15SB
- MFFDSA15BB

MFFDSA15 > MFFDCU20

12



Teapot embossed & lid

Théière moulurée & couvercle
Teekanne mit Relief-Dekor & Deckel
Tetera con relieve & tapa
Teiera con rilievo & coperchio

40 cl - 13.55 oz

- MFEVTP40GB
- MFEVTP40SB
- MFEVTP40BB

4



Teapot & lid

Théière & couvercle
Teekanne & Deckel
Tetera & tapa
Teiera & coperchio

40 cl / 13.55 oz

- MFFDTP40GB
- MFFDTP40SB
- MFFDTP40BB

4

METALFUSION



Pepper shaker embossed
 Poivrier mouluré
 Pfefferstreuer mit Relief-Dekor
 Pimentero con relieve
 Pepiera con rilievo

4.5 cm - 8 cm
 1.75" - 3.15"

- MFEVPS01GB
- MFEVPS01SB
- MFEVPS01BB

6



Salt shaker embossed
 Salière moulurée
 Salzstreuer mit Relief-Dekor
 Salero con relieve
 Salera con rilievo

4.5 cm - 8 cm
 1.75" - 3.15"

- MFEVSS01GB
- MFEVSS01SB
- MFEVSS01BB

6



Pepper shaker
 Poivrier
 Pfefferstreuer
 Pimentero
 Pepiera

4.5 cm - 8 cm
 1.75" - 3.15"

- MFFDPS01GB
- MFFDPS01SB
- MFFDPS01BB

6



Salt shaker
 Salière
 Salzstreuer
 Salero
 Saliera

4.5 cm - 8 cm
 1.75" - 3.15"

- MFFDSS01GB
- MFFDSS01SB
- MFFDSS01BB

6



Dallah coffee pot
 Cafetière Dallah
 Kaffeekanne Dallah
 Cafetera Dallah
 Caffettiera Dallah

- UACDC100G2
- UACDC100P3
- UACD100RG2

4



Arabic cup
 Tasse arabique
 Tasse arabisch
 Taza arábiga
 Tazza arabe

- UBAAC07G2
- UBAAC07P3
- UBAAC07B

12



Tray for arabic coffee set
 Plat pour set à café arabique
 Platte für Kaffee Set arabisch
 Fuente para juego de café arábigo
 Vassoio per set di caffè arabe

- MFFD31INGB
- MFFD31INSB
- MFFD31INBB

6



6 Pieces per box
 Pièces par boîte
 Stück pro Karton
 Piezas por caja
 Pezzi per scatola

- Gold
- Silver
- Bronze



ANTIC



Round flat plate embossed
Assiette plate ronde moulurée
Teller flach rund mit Relief-Dekor
Plato llano redondo con relieve
Piatto piano rotondo con rilievo

29 cm / 11.40"

- MAEVFP29GB
- MAEVFP29SB
- MAEVFP29BB

27 cm / 10.65"

- MAEVFP27GB
- MAEVFP27SB
- MAEVFP27BB

22 cm / 8.65"

- MAEVFP22GB
- MAEVFP22SB
- MAEVFP22BB

12



Deep plate embossed
Assiette creuse moulurée
Teller tief mit Relief-Dekor
Plato hondo con relieve
Piatto fondo con rilievo

23 cm / 9.05"

- MAEVDP23GB
- MAEVDP23SB
- MAEVDP23BB

12

- Gold
- Silver
- Bronze



Gourmet flat plate embossed
Assiette plate gourmet moulurée
Gourmetteller flach mit Relief-Dekor
Plato llano gourmet con relieve
Piatto piano gourmet con rilievo

29 cm / 11.40"

- MAEVGF29GB
- MAEVGF29SB
- MAEVGF29BB

12



Gourmet deep plate embossed
Assiette creuse gourmet moulurée
Gourmetteller tief mit Relief-Dekor
Plato hondo gourmet con relieve
Piatto fondo gourmet con rilievo

26 cm / 10.25"

- MAEVGD26GB
- MAEVGD26SB
- MAEVGD26BB

6



Cover for gourmet deep plate
Cloche pour assiette creuse gourmet
Cloche für Gourmetteller tief
Campana para plato hondo gourmet
Coperchio per piatto fondo gourmet

13.6 cm / 5.35"

- MFFDCL01G
- MFFDCL01S
- MFFDCL01B

6



Round bowl embossed
Bol rond mouluré
Schale rund mit Relief-Dekor
Bol redondo con relieve
Coppetta rotonda con rilievo

12 cm - 6 cm - 28 cl
4.70" - 2.35" - 9.45 oz

- MAEVB112GB
- MAEVB112SB
- MAEVB112BB

12



Round Plate
Assiette ronde
Teller rund
Plato redondo
Piatto rotondo

30 cm / 11.80"

- MAGIFP30GB
- MAGIFP30SB
- MAGIFP30BB

6



Flat plate
Assiette plate
Teller flach
Plato llano
Piatto piano

32 cm / 12.60"

- MAPXFP32GB
- MAPXFP32SB
- MAPXFP32BB

6

ANTIC



Coffee cup embossed
Tasse à café moulurée
Kaffeetasse mit Relief-Dekor
Taza a café con relieve
Tazza da caffè con rilievo

7.7 cm - 7.8 cm - 20 cl
3.05" - 3.05" - 6.75 oz

- MAEVCU20GB
- MAEVCU20SB
- MAEVCU20BB

12



Saucer for coffee cup
Soucoupe pour tasse à café
Untere für Kaffeetasse
Platillo para taza a café
Piattino per tazza da caffè

15 cm / 5.90"

- MAEVSA15GB
- MAEVSA15SB
- MAEVSA15BB

MAEVSA15 > MAEVCU20

12



Coffee cup
Tasse à café
Kaffeetasse
Taza a café
Tazza da caffè

8.3 cm - 8.1 cm - 23 cl
3.25" - 3.20" - 7.80 oz

- MAGICU23GB
- MAGICU23SB
- MAGICU23BB

12



Saucer for coffee cup
Soucoupe pour tasse à café
Untere für Kaffeetasse
Platillo para taza a café
Piattino per tazza da caffè

17 cm / 6.70"

- MAGISA17GB
- MAGISA17SB
- MAGISA17BB

MAGISA17 > MAGICU23

12



Espresso cup
Tasse à espresso
Espressotasse
Taza a expreso
Tazza da espresso

6 cm - 7 cm - 9 cl
2.35" - 2.75" - 3.05 oz

- MAGICU09GB
- MAGICU09SB
- MAGICU09BB

12



Saucer for espresso cup
Soucoupe pour tasse à espresso
Untere für Espressotasse
Platillo para taza a expreso
Piattino per tazza da espresso

14.5 cm / 5.70"

- MAGISA14GB
- MAGISA14SB
- MAGISA14BB

MAGISA14 > MAGICU09

12



Delivery time 4-6 weeks to Europe.
Délai de livraison de 4 à 6 semaines pour l'Europe.
Lieferzeit 4-6 Wochen für Europa.
Plazo de entrega de 4-6 semanas en Europa.
Tempi di consegna per l'Europa: 4-6 settimane.

ANTIC



Oval saucer
Soucoupe ovale
Untere oval
Platillo oval
Piattino ovale

29 x 16 cm
11,40 x 6,30"

- MAGISA29GB
- MAGISA29SB
- MAGISA29BB

MAGISA29 > MAGICU23 / MAGICU09

📦 12



Teapot embossed & lid
Théière moulurée & couvercle
Teekanne mit Relief-Dekor & Deckel
Tetera con relieve & tapa
Teiera con rilievo & coperchio

40 cl / 13,55 oz

- MAEVP40GB
- MAEVP40SB
- MAEVP40BB

📦 4



Pepper shaker embossed
Poivrier mouluré
Pfefferstreuer mit Relief-Dekor
Pimentero con relieve
Pepiera con rilievo

4,5 cm - 8 cm
1,75" - 3,15"

- MAEVPS01GB
- MAEVPS01SB
- MAEVPS01BB

📦 6



Salt shaker embossed
Salière moulurée
Salzstreuer mit Relief-Dekor
Salero con relieve
Saliera con rilievo

4,5 cm - 8 cm
1,75" - 3,15"

- MAEVSS01GB
- MAEVSS01SB
- MAEVSS01BB

📦 6

📦 Pieces per box
Pièces par boîte
Stück pro Karton
Piezas por caja
Pezzi per scatola

- Gold
- Silver
- Bronze



PEBBLES



Rectangular plate
Plat rectangulaire
Platte rechteckig
Fuente rectangular
Piatto rettangolare

PBAURP38 38 x 21 cm
14.95 x 8.25"



PBAURX33 33 x 27 cm
13 x 10.65"

PBAURPW33 33 x 22 cm
13 x 8.65"

6



Rectangular plate
Plat rectangulaire
Platte rechteckig
Fuente rectangular
Piatto rettangolare

PBAURPN33 33 x 11 cm
13 x 4.35"

PBAURPM22 22 x 11 cm
8.65 x 4.35"

12



Square plate
Assiette carrée
Teller quadratisch
Plato cuadrado
Piatto quadrato

PBAUSP30 30 x 30 cm
11.80 x 11.80"

PBAUSP27 27 x 27 cm
10.65 x 10.65"

6

PBAUSP22 22 x 22 cm
8.65 x 8.65"

12

PBAUSP15 15 x 15 cm
5.90 x 5.90"

24

PBAUSP11 11 x 11 cm
4.35 x 4.35"

12

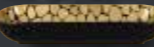


Rectangular dish
Ravier rectangulaire
Schale rechteckig
Rabanera rectangular
Coppetta rettangolare

PBAURBN33 33 x 11 cm - 3.5 cm - 56.5 cl
13 x 4.35" - 1.40" - 19.10 oz

PBAURBM22 22 x 11 cm - 3.5 cm - 32.5 cl
8.65 x 4.35" - 1.40" - 11 oz

12



Square dish
Ravier carré
Schale quadratisch
Rabanera cuadrada
Coppetta quadrata

PBAUSB15 15 x 15 cm - 3.5 cm - 32.5 cl
5.90 x 5.90" - 1.40" - 11 oz

12

PBAUSB11 11 x 11 cm - 3.5 cm - 16.5 cl
4.35 x 4.35" - 1.40" - 5.60 oz

24



Gourmet flat plate
Assiette plate gourmet
Gourmetteller flach
Plato llano gourmet
Piatto piano gourmet

PBFDFG29 29 cm / 11.40"

12



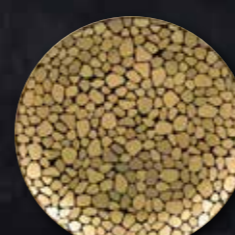
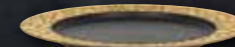
Flat plate with rim
Assiette plate à aile
Teller flach mit Rand
Plato llano con ala
Piatto piano con falda

PBNOFF32 32 cm / 12.60"

PBNOFF28 28 cm / 11"

PBNOFF24 24 cm / 9.45"

6



Flat coupe plate
Assiette coupe plate
Teller flach coup
Plato llano coupe
Piatto piano senza falda

PBNNPR31 31 cm / 12.20"

6

PBNNPR28 28 cm / 11"

PBNNPR27 27 cm / 10.65"

PBNNPR24 24 cm / 9.45"

12



Gourmet deep plate
Assiette creuse gourmet
Gourmetteller tief
Plato hondo gourmet
Piatto fondo gourmet

PBFDFG29 29 cm / 11.40"

PBFDFG26 26 cm / 10.25"

6



Deep coupe plate
Assiette creuse coupe
Teller tief coup
Plato hondo coupe
Piatto fondo senza falda

PBBUC26 26 cm - 120 cl
10.25" - 40.60 oz

PBNDP23 23 cm - 69 cl
9.05" - 23.35 oz

12



Cappuccino cup
Tasse à cappuccino
Cappuccinotasse
Tazza cappuccino
Tazza da cappuccino

PBMOCU28 28 cl / 9.45 oz

12



Tea cup
Tasse à thé
Teetasse
Taza a té
Tazza da tè

PBMOCU23 23 cl / 7.80 oz

12



Delivery time 4-6 weeks to Europe.

Délai de livraison de 4 à 6 semaines pour l'Europe.

Lieferzeit 4-6 Wochen für Europa.

Plazo de entrega de 4-6 semanas en Europa.

Tempi di consegna per l'Europa: 4-6 settimane.

PEBBLES



Coffee cup
Tasse à café
Kaffeetasse
Taza a café
Tazza da caffè

PBMOCU20 20 cl / 6.75 oz
12



Saucer
Soucoupe
Untere
Platillo
Piattino

PBMOSA16 > PBMOCU28 / PBMOCU23
PBMOCU20
15.8 cm / 6.20"
12



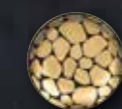
Espresso cup
Tasse à espresso
Espressotasse
Taza a expreso
Tazza da espresso

PBMOCU09 9 cl / 3.05 oz
12



Saucer for espresso cup
Soucoupe pour tasse à espresso
Untere für Espressotasse
Platillo para taza a expreso
Piattino per tazza da espresso

PBMOSA11 > PBMOCU09
11.2 cm / 4.40"
12



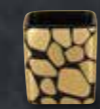
Butter dish
Assiette à beurre
Butterschale
Plato mantequilla
Piatto da burro

PBNNBD09 9 cm - 13 cl
3.55" - 4.40 oz
12



Cup without handle
Tasse sans anse
Tasse ohne Henkel
Taza sin asa
Tazza senza manici

PBSPCU09 9 cl / 3.05 oz
12



High cube
Cube haut
Kubus hoch
Cubo alto
Coppetta a cubo alta

PBOPSD01 5 x 5 cm - 5.5 cm - 9 cl
1.95 x 1.95" - 2.15" - 3.05 oz
12



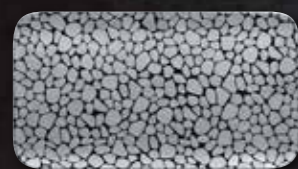
Small cube
Cube bas
Kubus klein
Cubo bajo
Coppetta a cubo piccola

PBOPSD02 5 x 5 cm - 4.5 cm - 6 cl
1.95 x 1.95" - 1.75" - 2.05 oz
12

12 Pieces per box
Pièces par boîte
Stück pro Karton
Piezas por caja
Pezzi per scatola

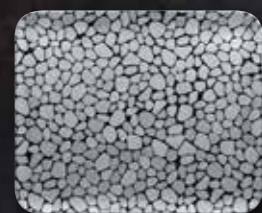


COBBLES **NEW**



Rectangular plate
Plat rectangulaire
Platte rechteckig
Fuente rectangular
Piatto rettangolare

CBAURP38 38 x 21 cm
14.95 x 8.25"



CBAURX33 33 x 27 cm
13 x 10.65"

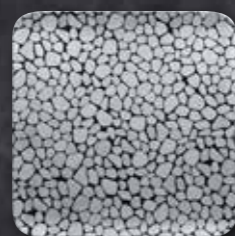
CBAURPW33 33 x 22 cm
13 x 8.65"



Rectangular plate
Plat rectangulaire
Platte rechteckig
Fuente rectangular
Piatto rettangolare

CBAURPN33 33 x 11 cm
13 x 4.35"

CBAURPM22 22 x 11 cm
8.65 x 4.35"



Square plate
Assiette carrée
Teller quadratisch
Plato cuadrado
Piatto quadrato

CBAUSP30 30 x 30 cm
11.80 x 11.80"

CBAUSP27 27 x 27 cm
10.65 x 10.65"



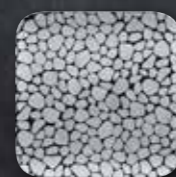
CBAUSP22 22 x 22 cm
8.65 x 8.65"



CBAUSP15 15 x 15 cm
5.90 x 5.90"



CBAUSP11 11 x 11 cm
4.35 x 4.35"



Gourmet flat plate
Assiette plate gourmet
Gourmetteller flach
Plato llano gourmet
Piatto piano gourmet

CBFDFG29 29 cm / 11.40"

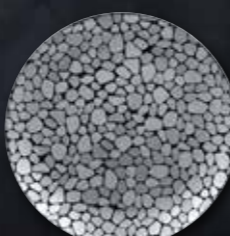


Flat plate with rim
Assiette plate à aile
Teller flach mit Rand
Plato llano con ala
Piatto piano con falda

CBNOFF32 32 cm / 12.60"

CBNOFF28 28 cm / 11"

CBNOFF24 24 cm / 9.45"



Flat coupe plate
Assiette coupe plate
Teller flach coup
Plato llano coupe
Piatto piano senza falda

CBNNPR31 31 cm / 12.20"



CBNNPR28 28 cm / 11"

CBNNPR27 27 cm / 10.65"

CBNNPR24 24 cm / 9.45"



CBNNPR18 18 cm / 7.10"

CBNNPR15 15 cm / 5.90"



Gourmet deep plate
Assiette creuse gourmet
Gourmetteller tief
Plato hondo gourmet
Piatto fondo gourmet

CBFDFG29 29 cm / 11.40"



CBFDFG26 26 cm / 10.25"



Deep coupe plate
Assiette creuse coupe
Teller tief coup
Plato hondo coupe
Piatto fondo senza falda

CBBUBC26 26 cm - 120 cl
10.25" - 40.60 oz

CBNNDP23 23 cm - 69 cl
9.05" - 23.35 oz



Cappuccino cup
Tasse à cappuccino
Cappuccinotasse
Taza cappuccino
Tazza da cappuccino

CBMOCU28 28 cl / 9.45 oz



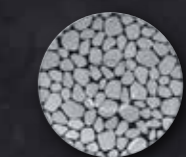
Tea cup
Tasse à thé
Teetasse
Taza a té
Tazza da tè

CBMOCU23 23 cl / 7.80 oz



Coffee cup
Tasse à café
Kaffeetasse
Taza a café
Tazza da caffè

CBMOSA16 20 cl / 6.75 oz



Saucer
Soucoupe
Untere
Platillo
Piattino

CBMOSA16 > CBMOCU28 / CBMOCU23
CBMOCU20

15.8 cm / 6.20"



Delivery time 4-6 weeks to Europe.

Délai de livraison de 4 à 6 semaines pour l'Europe.

Lieferzeit 4-6 Wochen für Europa.

Plazo de entrega de 4-6 semanas en Europa.

Tempi di consegna per l'Europa: 4-6 settimane.

COBBLES



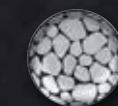
Espresso cup
Tasse à expresso
Espressotasse
Taza a expreso
Tazza da espresso

CBMOCU09 9 cl / 3.05 oz
12



Saucer for espresso cup
Soucoupe pour tasse à expresso
Untere für Espressotasse
Platillo para taza a expreso
Piattino per tazza da espresso

CBMOSA11 > CBMOCU09
11.2 cm / 4.40"
12



Butter dish
Assiette à beurre
Butterschale
Plato mantequilla
Piatto da burro

CBNNBD09 9 cm - 13 cl
3.55" - 4.40 oz
12



Cup without handle
Tasse sans anse
Tasse ohne Henkel
Taza sin asa
Tazza senza manici

CBSPCU09 9 cl / 3.05 oz
12



High cube
Cube haut
Kubus hoch
Cubo alto
Coppetta a cubo alta

CBOPSD01 5 x 5 cm - 5.5 cm - 9 cl
1.95 x 1.95" - 2.15" - 3.05 oz
12



Small cube
Cube bas
Kubus klein
Cubo bajo
Coppetta a cubo piccola

CBOPSD02 5 x 5 cm - 4.5 cm - 6 cl
1.95 x 1.95" - 1.75" - 2.05 oz
12

12 Pieces per box
Pièces par boîte
Stück pro Karton
Piezas por caja
Pezzi per scatola



GOLDEN ULTRA



KING GOLDEN

Serving tray rectangular
Plat rectangulaire
Platte rechteckig
Bandeja servicio rectangular
Vassoio da portata rettangolare

UGKQRT42 42 x 32.5 cm
16.55 x 12.80"



QUEEN GOLDEN

Round plate
Assiette ronde
Teller rund
Plato redondo
Piatto rotondo

UGKQRP31 31 cm / 12.20"



PRINCE GOLDEN

Deep plate
Assiette creuse
Teller tief
Plato hondo
Piatto fondo

UGKQDP29 29 cm / 11.40"
UGKQDP23 23 cm / 9.05"



PRINCESS GOLDEN

Scallop plate
Assiette festonnée
Teller festoniert
Plato scallop
Piatto smerlato

UGKQSP33 33 cm / 13"



Tea cup
Tasse à thé
Teetasse
Taza a té
Tazza da tè

UGKQCU21 21 cl / 7.10 oz



Espresso cup
Tasse à espresso
Espressotasse
Taza a expreso
Tazza da espresso

UGKQCU09 9 cl / 3.05 oz



Square plate

Assiette carrée
Teller quadratisch
Plato cuadrado
Piatto quadrato

UGKQSP34 34 x 34 cm
13.40 x 13.40"



UGKQSP26 26 x 26 cm
10.25 x 10.25"



Round plate

Assiette ronde
Teller rund
Plato redondo
Piatto rotondo

UGKQRP22 22 cm / 8.65"



UGKQRP16 16 cm / 6.30"



Soup tureen & lid

Soupière & couvercle
Suppenterrine & Deckel
Sopera & tapa
Zuppiera & coperchio

UGKQSB340 340 cl / 114.95 oz



Bowl

Bol
Schale
Bol
Copetta

UGKQCU21M 21 cl / 7.10 oz



Bowl

Bol
Schale
Bol
Copetta

UGKQCU09M 9 cl / 3.05 oz



Saucer

Soucoupe
Untere
Platillo
Piattino

UGKQSA15 > UGKQCU21M
UGKQCU21

15 cm / 5.90"



Saucer

Soucoupe
Untere
Platillo
Piattino

UGKQSA12 > UGKQCU09M
UGKQCU09

12 cm / 4.70"



Delivery time 4-6 weeks to Europe.

Délai de livraison de 4 à 6 semaines pour l'Europe.

Lieferzeit 4-6 Wochen für Europa.

Plazo de entrega de 4-6 semanas en Europa.

Tempi di consegna per l'Europa: 4-6 settimane.

GOLDEN ULTRA



Coffee pot & lid
Cafetière & couvercle
Kaffeekanne & Deckel
Cafetera & tapa
Caffettiera & coperchio
UGKQCP160 160 cl / 54.10 oz
4



Creamer
Crémier
Milchkännchen
Lechera
Bricco da latte
UGKQCR25 25 cl / 8.45 oz
6



Teapot & lid
Théière & couvercle
Teekanne & Deckel
Tetera & tapa
Teiera & coperchio
UGKQTP150 150 cl / 50.70 oz
4



Sugar bowl & lid
Sucrier & couvercle
Zuckerdose & Deckel
Azucarero & tapa
Zuccheriera & coperchio
UGKQSU25 25 cl / 8.45 oz
6

4 Pieces per box
Pièces par boîte
Stück pro Karton
Piezas por caja
Pezzi per scatola



PLATINUM



Flat plate
Assiette plate
Teller flach
Plato llano
Piatto piano

FDFP33PLA 33 cm / 13"
FDFP31PLA 31 cm / 12.20"
6

FDFP27PLA 27 cm / 10.65"
FDFP25PLA 25 cm / 9.85"
FDFP22PLA 22 cm / 8.65"
12

FDFP16PLA 16 cm / 6.30"
24



Gourmet flat plate
Assiette plate gourmet
Gourmetteller flach
Plato llano gourmet
Piatto piano gourmet

FDGF29PLA 29 cm / 11.40"
12



Gourmet deep plate
Assiette creuse gourmet
Gourmetteller tief
Plato hondo gourmet
Piatto fondo gourmet

FDGD29PLA 29 cm / 11.40"
FDGD26PLA 26 cm / 10.25"
6



Saucer
Soucoupe
Untere
Platillo
Piattino

GISA17PLA > GICU23PLA
17 cm / 6.70"
12



Deep plate
Assiette creuse
Teller tief
Plato hondo
Piatto fondo

FDDP23PLA 23 cm / 9.05"
12



Coffee cup
Tasse à café
Kaffeetasse
Taza a café
Tazza da caffè

GICU23PLA 23 cl / 7.80 oz
12



Saucer
Soucoupe
Untere
Platillo
Piattino

GISA14PLA > GICU09PLA
14.5 cm / 5.70"
12



Delivery time 4-6 weeks to Europe.
Délai de livraison de 4 à 6 semaines pour l'Europe.
Lieferzeit 4-6 Wochen für Europa.
Plazo de entrega de 4-6 semanas en Europa.
Tempi di consegna per l'Europa: 4-6 settimane.

Hand washing only, do not use abrasive pads
Lavage à la main uniquement, ne pas utiliser de tampons abrasifs
Nur von Hand spülen, keine Scheuerschwamm verwenden
Lavar a mano solamente, no usar esponja abrasiva
Lavare solo a mano, non usare spugne abrasive

Pieces per box
Pièces par boîte
Stück pro Karton
Piezas por caja
Pezzi per scatola



PURE ULTRA



KING

Serving tray rectangular
Plat rectangulaire
Platte rechteckig
Bandeja servicio rectangular
Vassoio da portata rettangolare

UGD5GDRT42 42 x 32,5 cm
16,55 x 12,80"



QUEEN

Round plate
Assiette ronde
Teller rund
Plato redondo
Piatto rotondo

UGD5GDRP31 31 cm / 12,20"



PRINCE

Deep plate
Assiette creuse
Teller tief
Plato hondo
Piatto fondo

UGD5GDDP29 29 cm / 11,40"
UGD5GDDP23 23 cm / 9,05"



PRINCESS

Scallop plate
Assiette festonnée
Teller festoniert
Plato scallop
Piatto smerlato

UGD5GDSB33 33 cm / 13"



Tea cup
Tasse à thé
Teetasse
Taza a té
Tazza da tè

UGD5GDCU21 21 cl / 7,10 oz



Espresso cup
Tasse à espresso
Espressotasse
Taza a expreso
Tazza da espresso

UGD5GDCU09 9 cl / 3,05 oz



Square plate
Assiette carrée
Teller quadratisch
Plato cuadrado
Piatto quadrato

UGD5GDSP34 34 cm / 13,40"



UGD5GDSP26 26 cm / 10,25"



Round plate
Assiette ronde
Teller rund
Plato redondo
Piatto rotondo

UGD5GDRP22 22 cm / 8,65"



UGD5GDRP16 16 cm / 6,30"



Soup tureen & lid
Soupière & couvercle
Suppenterrine & Deckel
Sopera & tapa
Zuppiera & coperchio

UD5GDSB340 340 cl / 114,95 oz



Bowl
Bol
Schale
Bol
Copetta

UD5GDCU21M 21 cl / 7,10 oz



Bowl
Bol
Schale
Bol
Copetta

UD5GDCU09M 9 cl / 3,05 oz



Saucer
Soucoupe
Untere
Platillo
Piattino

UGD5GDSA15 > UGD5GDCU21 / UD5GDCU21M

15 cm / 5,90"



Saucer
Soucoupe
Untere
Platillo
Piattino

UGD5GDSA12 > UGD5GDCU09 / UD5GDCU09M

12 cm / 4,70"



Delivery time 4-6 weeks to Europe.
Délai de livraison de 4 à 6 semaines pour l'Europe.
Lieferzeit 4-6 Wochen für Europa.
Plazo de entrega de 4-6 semanas en Europa.
Tempi di consegna per l'Europa: 4-6 settimane.




PURE ULTRA


Coffee pot & lid
Cafetière & couvercle
Kaffeekanne & Deckel
Cafetera & tapa
Caffettiera & coperchio
UD5GDCP160 160 cl / 54.10 oz
 4



Teapot & lid
Théière & couvercle
Teekanne & Deckel
Tetera & tapa
Teiera & coperchio
UD5GDTP150 150 cl / 50.70 oz
 4



Sugar bowl & lid
Sucrier & couvercle
Zuckerdose & Deckel
Azucarero & tapa
Zuccheriera & coperchio
w 25 cl / 8.45 oz
 6

 Pieces per box
Pièces par boîte
Stück pro Karton
Piezas por caja
Pezzi per scatola



PRODUCT CARE

En

USE AND MAINTENANCE OF THE OPULENCE COLLECTION SERIES BY RAK PORCELAIN.

Congratulations on choosing the OPULENCE collection by RAK Porcelain! This collection features high quality hotel porcelain employing various design techniques. METALFUSION, PEBBLES, COBBLES and ANTIC were born in our research and development laboratory and come with the RAK Porcelain professional guarantee. The double coating is especially designed for use in catering. Non-porous, it's free from any agents or harmful chemicals and fully complies with the mandatory criteria for any food contact. Hand decorated with sprayed enamel, the pieces are then treated with a complex electrolytic process. GOLDEN, PURE and PLATINUM are decorated using a traditional craft process. The threads and flat parts made of precious metals (gold or silver) are individually applied by a freehand decorator. This design is painted on glaze for a brilliant shine. Use your products with care to ensure their longevity:

HANDLING

- To preserve the glaze, stack items vertically, without sliding.
- Chipping and flaking are often the result of improper handling during washing or storage.
- Do not knock the plates against the edge of the bin, use a utensil or water to remove leftover food.
- Like any porcelain, do not subject items to excessive thermal shocks, for example avoid immersing a hot item in cold water.

Fr

UTILISATION ET ENTRETIEN DES SERIES DE LA COLLECTION OPULENCE DE RAK PORCELAINE.

Nous vous félicitons d'avoir choisi la collection OPULENCE de RAK Porcelaine! Cette collection est composée de séries de porcelaine hôtelière de haute qualité employant diverses techniques de décoration. METALFUSION, PEBBLES, COBBLES ET ANTIC sont nées dans notre laboratoire de recherche et de développement et bénéficient de la garantie professionnelle RAK Porcelaine. Le double revêtement de ces articles a été spécialement conçu pour un usage en restauration. Non poreux, il ne contient pas d'agents, ni de produits chimiques nocifs et respecte entièrement les critères obligatoires à tout contact alimentaire. Décorées manuellement avec un émail pulvérisé, les pièces sont ensuite traitées avec un procédé électrolytique complexe. GOLDEN, PURE et PLATINUM sont décorées au moyen d'un procédé traditionnel artisanal. Les filets et à-plat de métaux précieux (or ou argent) sont appliqués pièce par pièce par un décorateur à main levée. Pour obtenir un brillant éclatant, cette décoration est peinte sur l'émail. Pour assurer la longévité de vos produits, leur usage requiert une attention particulière:

MANUTENTION

- Pour préserver l'émail, veiller à empiler les articles en les posant verticalement, sans les faire glisser.
- Les ébréchures et éclats sont souvent le résultat de manipulations inadéquates durant le lavage ou le rangement.
- Ne pas heurter les assiettes contre le bord des collecteurs à déchets, mais utiliser un outil ou l'eau pour dégager le surplus de nourriture.
- Comme pour toute porcelaine, ne pas soumettre les articles à des chocs thermiques trop brutaux, éviter par exemple de plonger une pièce encore chaude dans une eau froide.

PRODUCT CARE

De

BENUTZUNG UND PFLEGE DER KOLLEKTIONSSERIEN OPULENCE VON RAK PORZELLAN.

Wir gratulieren Ihnen zur Wahl der Kollektion OPULENCE von RAK Porzellan! Diese Kollektion besteht aus Serien hochwertigen Hotelporzellans, bei denen verschiedene Dekorationstechniken zum Einsatz kommen. METALFUSION, PEBBLES, COBBLES UND ANTIC entstanden in unserem Forschungs- und Entwicklungslabor und profitieren von der Handwerksgarantie von RAK Porzellan. Die Doppelbeschichtung dieser Artikel wurde speziell für eine Nutzung in der Gastronomie entwickelt. Sie ist porenlos, enthält weder Wirkstoffe noch schädliche chemische Produkte und hält vollkommen die verpflichtenden Kriterien für jeden Lebensmittelkontakt ein. Die Stücke werden per Hand mit pulverisierter Emaille verziert und anschließend mit einem komplexen Elektrolyseverfahren behandelt. GOLDEN, PURE und PLATINUM werden mittels eines traditionellen handwerklichen Verfahrens dekoriert. Die feinen Linien und Volltonfarben in Edelmetallen (Gold oder Silber) werden Stück für Stück frei Hand von einem Dekorateur aufgetragen. Um einen strahlenden Glanz zu erzielen, wird diese Dekoration auf die Emaille gemalt. Um die Beständigkeit unserer Produkte zu gewährleisten, müssen sie besonders sorgfältig benutzt werden:

HANDHABUNG

- Um die Emaille zu erhalten, achten Sie darauf, die Artikel beim Stapeln vertikal aufeinander zu stellen, ohne sie herumschleppen zu lassen.
- Angeschlagene Stellen und Absplitterungen ergeben sich oft aus einer unsachgemäßen Handhabung während der Reinigung oder Enträumung.
- Stoßen Sie die Teller nicht gegen die Kante des Abfalleimers, sondern benutzen Sie ein Werkzeug oder Wasser, um überschüssige Nahrung zu entfernen.
- Setzen Sie die Artikel wie bei allen Porzellanartikeln keinen allzu abrupten Temperaturschwankungen aus – vermeiden Sie es zum Beispiel ein noch heißes Stück in kaltes Wasser zu tauchen.

Es

UTILIZACIÓN Y MANTENIMIENTO DE LAS SERIES DE LA COLECCIÓN OPULENCE DE RAK PORCELAIN.

Le felicitamos por haber elegido la colección OPULENCE de RAK Porcelain. Esta colección está compuesta de varias series de porcelana hotelera de alta calidad y basadas en diversas técnicas de decoración. METALFUSION, PEBBLES, COBBLES y ANTIC han sido concebidas en nuestro laboratorio de investigación y desarrollo y disfrutan de la garantía profesional de RAK Porcelain. El revestimiento doble de estas piezas se ha diseñado especialmente para su uso en la restauración. No tiene poros, no contiene ninguna clase de agente o producto químico nocivo y respeta por completo los criterios obligatorios para cualquier contacto con alimentos. Tras su decoración a mano y la aplicación de un esmalte pulverizado, las piezas son tratadas con un procedimiento electrolítico complejo. Las variantes GOLDEN, PURE y PLATINUM están decoradas mediante un procedimiento artesanal tradicional. Los fileteados y las decoraciones lisas en metales preciosos (oro o plata) son aplicados pieza por pieza y a mano alzada por un decorador. Para obtener un brillo resplandeciente, esta decoración se pinta sobre el esmalte. Para garantizar la longevidad de sus productos, su uso requiere de una atención particular:

MANIPULACIÓN

- Para conservar el esmalte, procure apilar las piezas posándolas en vertical, sin hacerlas deslizar.
- A menudo, las desportilladuras y desconchones son el resultado de una manipulación inadecuada durante el lavado o el almacenamiento.
- No sacudir los platos contra el borde de los contenedores de desperdicios. Utilizar un utensilio o el agua para desprender los restos de comida.
- Como cualquier tipo de porcelana, no debe someterse a las piezas a choques térmicos demasiado bruscos; por ejemplo, hay que evitar sumergir en agua fría una pieza todavía caliente.

It

UTILIZZO E PULIZIA DELLE SERIE DELLA COLLEZIONE OPULENCE DI RAK PORCELAIN.

Complimenti per aver scelto la collezione OPULENCE di RAK Porcelain! Questa collezione è composta da serie in porcellana per alberghi di alta qualità che utilizzano diverse tecniche decorative. METALFUSION, PEBBLES, COBBLES E ANTIC sono nate dai nostri laboratori di ricerca e sviluppo e godono della garanzia professionale RAK Porcelain. Il doppio rivestimento di questi pezzi è stato appositamente progettato per uso ristorativo. Non porosi, senza argento né prodotti chimici nocivi, rispettano appieno i criteri obbligatori per ogni contatto alimentare. Decorati a mano con uno smalto polverizzato, i pezzi sono successivamente trattati con un processo elettrolitico complesso. GOLDEN, PURE e PLATINUM sono decorate attraverso un procedimento tradizionale artigianale. Le maglie e gli inserti di metalli preziosi (o argento) sono applicati singolarmente a mano libera da un decoratore. Per ottenere una brillantezza lucente, questa decorazione è dipinta su smalto. Per garantire la durata dei vostri prodotti sarà necessario porre particolare attenzione durante l'uso:

MANUTENZIONE

- Per preservare lo smalto, fare attenzione a riporre i pezzi in posizione verticale, senza farli scivolare.
- Scalfitture e scheggiature sono spesso il risultato di manipolazioni inappropriate durante il lavaggio o la sistemazione.
- Attenzione a non far urtare i piatti contro i bordi dei raccoglitori di rifiuti, aiutarsi piuttosto con un utensile o con dell'acqua per rimuovere gli avanzi di cibo.
- Come per tutti i manufatti in porcellana, non sottoporre i pezzi a shock termici troppo violenti ed evitare, ad esempio, di immergere un pezzo ancora caldo in acqua fredda.

PRODUCT CARE

En

COOKING

- The Opulence collection is not suitable for cooking: it should not be used in conventional ovens, microwaves, or on the salamander grill.

MAINTENANCE

- Any metal particles from knife blades left in plate basins will disappear using an abrasive pad and/or dish cleanser, without altering the surface of the products. If necessary, review the quality of cutlery and regularly clean kitchen work surfaces, for example with vinegar water.
- Please note: decorated surfaces (gold, silver, bronze) are more vulnerable to abrasion, so please take special care to avoid friction when washing.
- Follow the recommendations of your detergent supplier regarding dosage and use.
- Ensure your dishwasher is professionally maintained.
- Always rinse items after use and before loading the dishwasher.
- Always use different cycles to wash glasses, porcelain, cutlery or cooking equipment (pots and pans). This process removes any metal particles deposited on the porcelain.
- Platinum Series: hand washing only, do not use abrasive pads.

Fr

CUISSON

- La collection Opulence n'est pas compatible pour la cuisson : elle ne doit pas être employée au four classique, au four à micro-ondes, ni sous la salamandre.

ENTRETIEN

- S'il subsiste des particules de métal dans les bassins des assiettes provenant de lames de couteaux, elles disparaissent au tampon abrasif et/ou au rénovant vaisselle, ceci sans altérer la surface des produits. Revoir éventuellement la qualité des couverts et nettoyer régulièrement les surfaces de travail en cuisine par exemple à l'eau vinaigrée.
- Attention : les surfaces décorées (or, argent, bronze) sont davantage vulnérables à l'abrasion, il convient d'apporter un soin particulier lors du lavage en évitant au maximum les actions mettant en œuvre le frottement contre ces surfaces.
- Suivre les recommandations de votre fournisseur de produits détergents en ce qui concerne le dosage et leur utilisation.
- Assurer la maintenance professionnelle du lave-vaisselle.
- Toujours rincer au préalable les articles après utilisation et avant de charger le lave-vaisselle.
- Toujours utiliser des cycles différents pour laver verres, porcelaine, couverts ou équipements de cuisine (casserolles et poêles). Ce processus permet d'éliminer les particules métalliques qui risquent de se déposer sur la porcelaine.
- Série Platinum: lavage à la main uniquement, ne pas utiliser de tampons abrasifs.

PRODUCT CARE

De

KOCHANWENDUNGEN

- Die Kollektion Opulence ist nicht für Kochanwendungen geeignet: Sie darf nicht auf dem klassischen Herd, in der Mikrowelle und auch nicht im Dauerbrandofen gebraucht werden.

PFLEGE

- Falls in den Tellerbecken Metallpartikel zurückbleiben, die von Messerklingen stammen, kann man diese anhand eines Scheuerschwamms und/oder Geschirrpflegemittels, ohne die Produktoberfläche zu beeinträchtigen, entfernen. Überprüfen Sie eventuell die Qualität des Gedecks und reinigen Sie regelmäßig die Arbeitsoberflächen in der Küche, zum Beispiel mit Essigwasser.
- Vorsicht: Die dekorierten Oberflächen (Gold, Silber, Bronze) sind noch anfälliger für Abrieb. Bei der Reinigung ist besondere Sorgfalt anzuwenden und Tätigkeiten, die zu einer Reibung an den Oberflächen führen, sollten so weit wie möglich vermieden werden.
- Befolgen Sie die Empfehlungen Ihres Lieferanten für Reinigungsprodukte, was die Dosierung und ihre Nutzung betrifft.
- Stellen Sie die professionelle Instandhaltung der Geschirrspülmaschine sicher.
- Spülen Sie zunächst alle Artikel nach der Nutzung ab, bevor Sie sie in die Geschirrspülmaschine stellen.
- Nutzen Sie immer verschiedene Waschzyklen für Gläser, Porzellan, Gedecke oder Arbeitsgeräte der Küche (Kochtöpfe und Pfannen). So können Metallpartikel entfernt werden, die sich ansonsten auf dem Porzellan abzulagern drohen.
- Serie Platinum: nur von Hand spülen, keine Scheuerschwamm verwenden.

Es

COCCIÓN

- La colección Opulence no es compatible con la cocción: no se debe utilizar con un horno clásico, con un microondas ni con una salamandra.

MANTENIMIENTO

- Si en el fondo de los platos quedan partículas de metal procedentes de las hojas de los cuchillos, se pueden eliminar mediante un estropajo y/o un renovador para vajillas, sin que ello altere la superficie de los productos. Eventualmente, revisar la calidad de los cubiertos y limpiar periódicamente las superficies de trabajo de la cocina, por ejemplo, con una mezcla de agua y vinagre.
- Atención: las superficies decoradas (en oro, plata o bronce) son más vulnerables a la abrasión. Por lo tanto, es conveniente ser especialmente cuidadosos en el lavado y evitar al máximo cualquier acción que cause un frotamiento contra dichas superficies.
- Seguir las recomendaciones de su proveedor de productos detergentes en lo relativo a su dosificación y uso.
- Garantizar el mantenimiento profesional del lavavajillas.
- Enjuagar siempre antes las piezas después de su utilización y antes de cargar el lavavajillas.
- Utilizar siempre ciclos diferentes para lavar vidrio, porcelana, cubiertos o baterías de cocina (cazuelas y sartenes). Este proceso permite eliminar las partículas metálicas para evitar que se depositen en la porcelana.
- Serie Platinum: lavar a mano solamente, no usar esponja abrasiva.

It

COTTURA

- La collezione Opulence non è adatta alla cottura e non deve essere impiegata per l'uso in forno classico, a microonde o in salamandra.

PULIZIA

- Qualora permanessero particelle di metallo nei piatti, prodotte dalle lame dei coltelli, queste scompariranno utilizzando una spugna abrasiva e/ o uno sgrassatore, senza alterare la superficie degli oggetti. Riesaminare eventualmente la qualità delle posate e pulire regolarmente le superfici di lavoro in cucina, ad esempio con dell'aceto.
- Attenzione! Le superfici decorate (oro, argento e bronzo) sono più sensibili alle abrasioni, è opportuno prestare particolare attenzione durante il lavaggio evitando il più possibile interventi di sfregamento.
- Seguire i consigli del proprio fornitore di prodotti detergenti per quanto riguarda il dosaggio e il loro utilizzo.
- Verificare la manutenzione professionale della lavastoviglie. • Sciacquare sempre preventivamente gli articoli dopo l'utilizzo e prima di caricare la lavastoviglie.
- Utilizzare sempre cicli diversi per lavare vetro, porcellana, posate o utensili da cucina (casseruole e padelle). Tale procedimento consente di eliminare le particelle metalliche che rischiano di depositarsi sulla porcellana.
- Serie Platinum: lavare solo a mano, non usare spugne abrasive.

MAKE SURE
IT'S RAK



CONCEPT AND GRAPHIC DESIGN BY IERACE | DECHMANN + PARTNERS

SPECIAL THANKS TO THE FOLLOWING CHEFS:

PETER SIKORRA / GRAND ELYSEE HOTEL / HAMBURG / GERMANY
GUY LASSAUSAIE / RESTAURANT GUY LASSAUSAIE / CHASSELAY / FRANCE
CYRIL LAUGIER / L'AUBERGE DU PARADIS / SAINT AMOUR / FRANCE
DAVID LE COMTE / L'AUBERGE DE LA CHARME / PRENOIS / FRANCE
LOUIS-PHILIPPE VIGILANT ET LUCILE DAROSEY / LOISEAU DES DUCS / DIJON / FRANCE

PHOTO CREDITS :

PICTURES BY MATTHIEU CELLARD AND JOACHIM STRETZ - FUENF-6

COVER'S PICTURE BY JOACHIM STRETZ - FUENF-6 AND PETER SIKORRA / GRAND ELYSEE HOTEL

PRINTED BY: KRÜGER DRUCK + VERLAG

RAK Porcelain LLC
P.O. Box - 30113 - Ras Al Khaimah
United Arab Emirates

T +971 7 223 8905

F +971 7 223 8311

rakporcelain@rakporcelain.com

www.rakporcelain.com

RAK Porcelain Europe S.A.
20, rue de l'Industrie
L-8399 Windhof - Luxembourg

T (+352) 26 36 06 65

F (+352) 26 36 04 65

info@rakporcelaineurope.com

www.rakporcelain.eu

RAK Porcelain USA
595 Route 25A, Suite 17
Miller Place, NY 11764
USA

T- +1 (866)-552-6980

info@rakporcelainusa.com

www.rakporcelainusa.com

Follow us!

